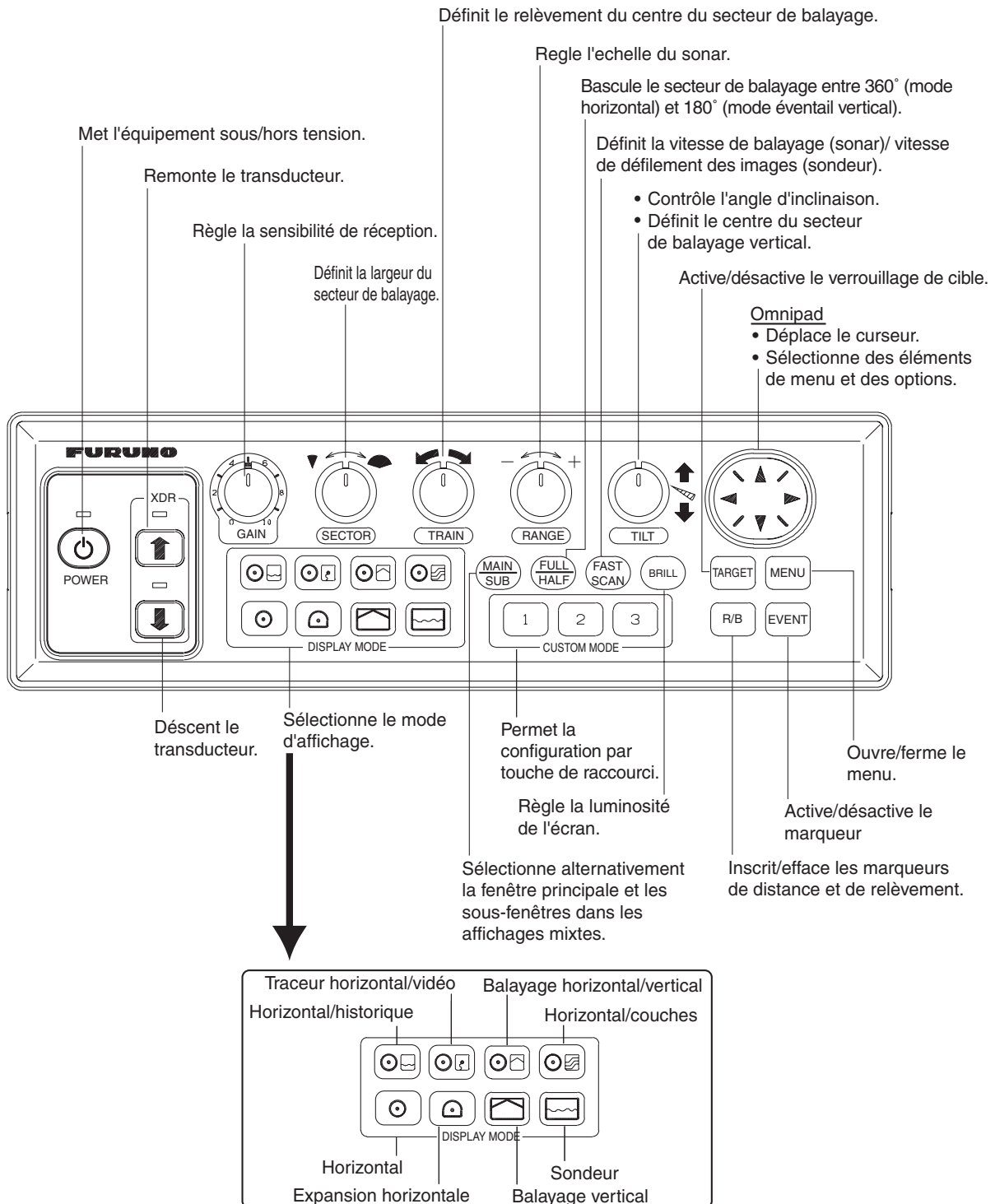


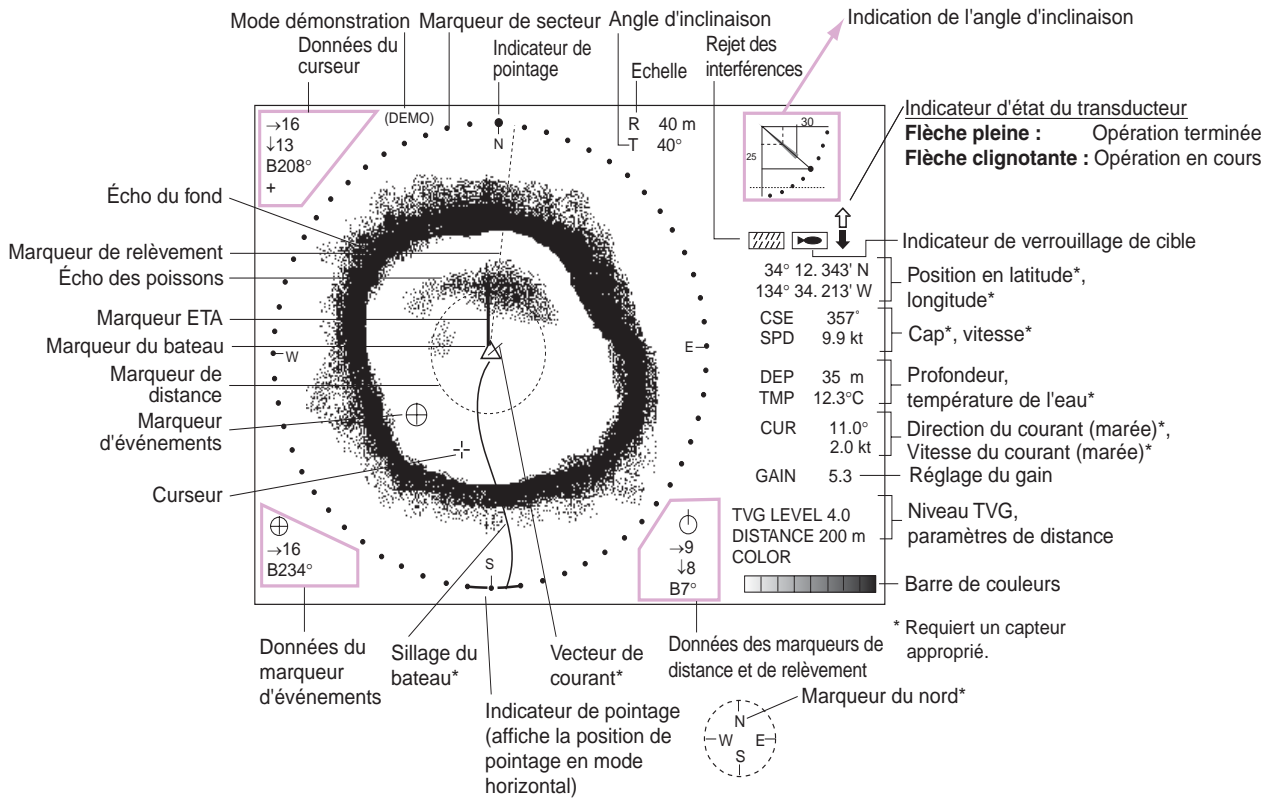
CH-270/CH-250

SONAR MULTIFAISCEAU À ÉCRAN COULEUR LCD

Guide d'utilisation

L'objet du présent guide est d'indiquer les opérations de base de cet équipement. Pour plus d'informations, reportez-vous au Manuel d'utilisation.





Opérations communes à tous les modes

Mise sous/hors tension de l'équipement

Mise sous tension : Appuyez sur l'interrupteur **POWER**.

Mise hors tension : Retirez le transducteur avec l'interrupteur et appuyez sur l'interrupteur **POWER**.

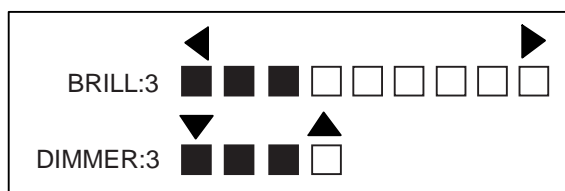
Montée/descente du transducteur

Montée du transducteur : Appuyez sur l'interrupteur .

Descente du transducteur : Appuyez sur l'interrupteur .

Luminosité, éclairage

- Appuyez sur la touche **BRILL** pour afficher la boîte de dialogue de réglage de la luminosité et de l'éclairage.



- Luminosité :** Appuyez sur la touche Flèche droite ou Flèche gauche de l'**Omnipad**.

Eclairage : Appuyez sur la touche Flèche Haut ou Flèche Bas de l'**Omnipad**.

Réglage du gain

Utilisez le sélecteur **GAIN** pour régler le gain.

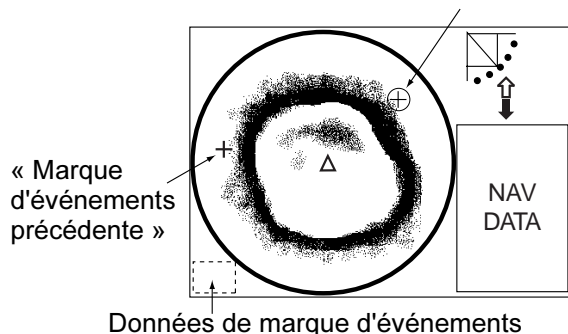
Sélection de l'échelle

Utilisez le sélecteur **RANGE** pour choisir une échelle.

Inscription d'une marque d'événements

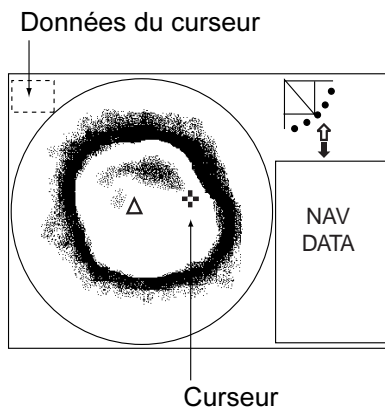
- Utilisez l'**Omnipad** pour placer le curseur à l'endroit où inscrire une marque d'événements.
- Appuyez sur la touche **EVENT** pour inscrire la marque d'événements.

« Dernière marque d'événements »

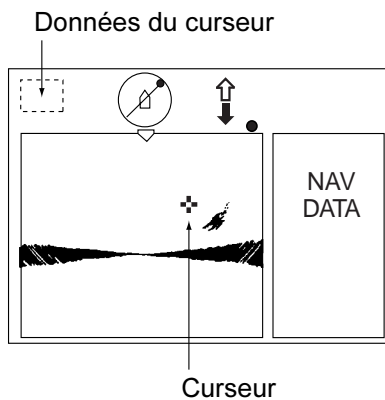


Utilisation du curseur

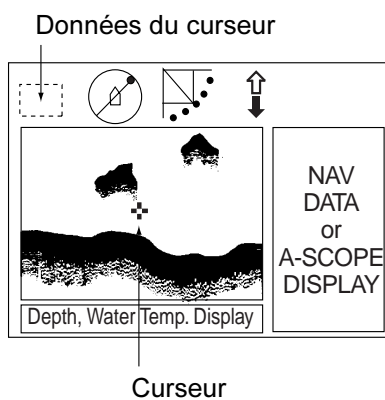
1. Utilisez l'**Omnipad** pour placer le curseur sur un objet qui vous intéresse.
2. Relevez les données du curseur dans l'angle supérieur gauche de l'écran.



Affichage horizontal



Affichage en éventail vertical



Affichage du sondeur

Suppression des interférences

1. Appuyez sur la touche **MENU** pour ouvrir le menu.
2. Choisissez MENU.
3. Choisissez COM1.
4. Choisissez SUPPRES INTERF.
5. Appuyez sur la touche Flèche gauche de l'**Omnipad** pour ouvrir la boîte de dialogue.
6. Choisissez ON.

7. Appuyez sur la touche **MENU** pour fermer le menu.

Mode horizontal

Le mode horizontal place votre bateau au centre l'écran et le fond, en brun-rouge, est affiché sous forme de cercle dans lequel apparaissent les échos des poissons.

Sélection du centre du secteur de balayage

Utilisez le sélecteur **TRAIN** pour définir la direction du centre du secteur de balayage.

Sélection de la largeur du secteur

Utilisez le sélecteur **SECTOR** pour définir la largeur du secteur de balayage.

Sélection de l'angle d'inclinaison

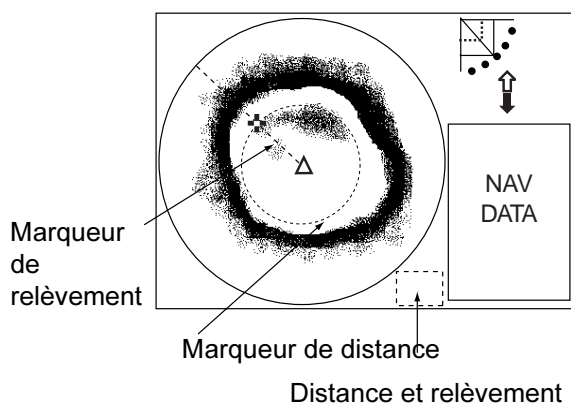
Utilisez le sélecteur **TILT** pour régler l'angle d'inclinaison.

Sélection de la vitesse de pointage

Appuyez sur la touche **FAST SCAN** pour choisir « normal » ou « fast » (rapide) selon les besoins.

Mesure de la distance et du relèvement horizontal


1. Utilisez l'**Omnipad** pour placer le curseur sur une cible qui vous intéresse.
2. Appuyez sur la touche **R/B** pour afficher les marqueurs de distance et de relèvement.



Verrouillage de cible (mode écho)

1. Choisissez ECHO avec « TOUCHE CIBLE » dans le menu HORZ.
2. Appuyez sur la touche **TARGET** pour activer le verrouillage de cible.

Agrandissement de l'écho des poissons

Appuyez sur la touche  pour activer l'affichage horizontal étendu.

Mode éventail vertical

Le mode éventail vertical forme une zone de sondage en demi-cercle (une portion de sphère) pour observer une section verticale des fonds marins.

Sélection du centre du pointage

Utilisez le sélecteur **TRAIN** pour choisir le centre du faisceau en éventail vertical.

Sélection du secteur d'affichage

Utilisez le sélecteur **SECTOR** pour définir le secteur d'affichage.

Sélection du centre du secteur

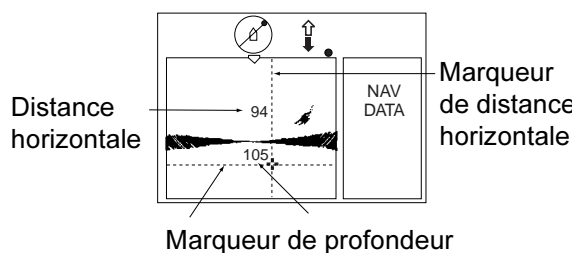
Utilisez le sélecteur **TILT** pour définir la direction centrale du faisceau.

Sélection de la vitesse de pointage

Appuyez sur la touche **FAST SCAN** pour choisir « normal » ou « fast » (rapide) selon les besoins.

Mesure de la distance et de la profondeur horizontales

1. Utilisez l'**Omnipad** pour placer le curseur sur une cible qui vous intéresse.
2. Appuyez sur la touche **R/B** pour afficher les marqueurs de distance et de relèvement.



Mode sondeur

Le mode sondeur offre une vue verticale dans la colonne d'eau.

Sélection de la direction du pointage

Utilisez le sélecteur **TRAIN** pour choisir la direction du faisceau : avant, arrière, bâbord ou tribord.

Sélection de l'angle d'inclinaison

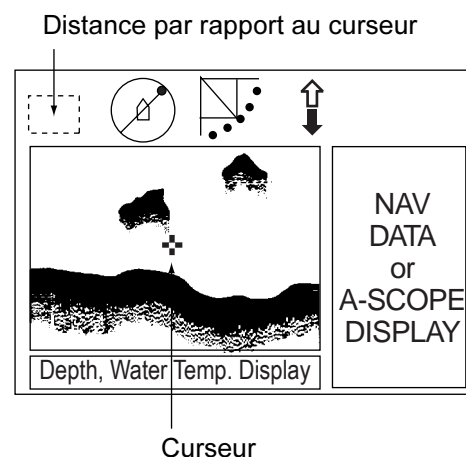
Utilisez le sélecteur **TILT** pour diriger directement le transducteur vers le fond marin ou l'avant du navire.

Sélection de la vitesse de défilement des images

Appuyez sur la touche **FAST SCAN** pour choisir la vitesse de défilement des images.

Mesure de la distance par rapport à un écho

1. Utilisez l'**Omnipad** pour placer le curseur sur un écho.
2. Relevez les données de distance dans l'angle supérieur gauche de l'écran.



Affichage de la fenêtre A-scope

Activez la fenêtre « A-SCOPE » dans le menu SOND.